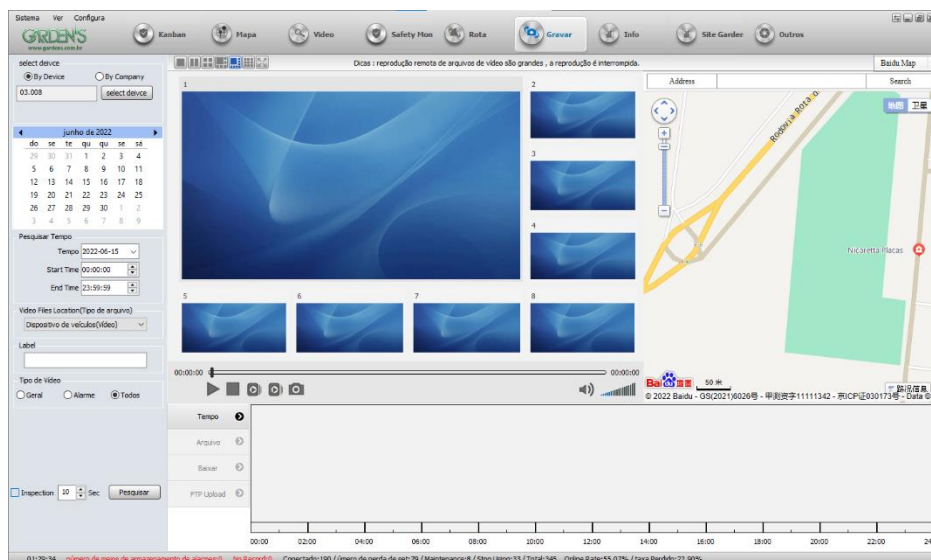


Guia de resolução de problemas

Como faço para consultar as gravações do dispositivo?

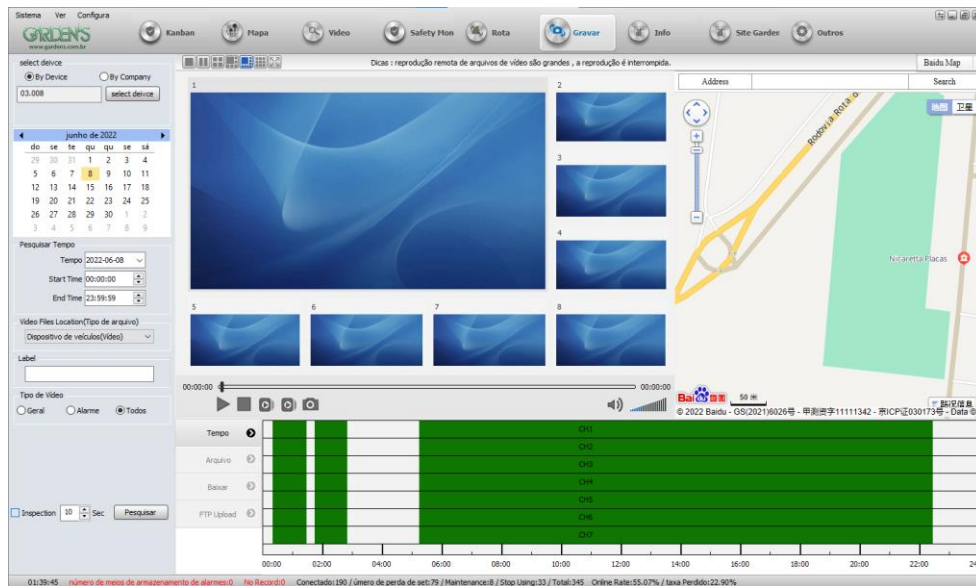
A plataforma Garden's permite que os usuários consultem de forma rápida as gravações armazenadas pelos dispositivos. Seguem instruções:

1º - Na interface principal da plataforma, vá até a aba "Gravar". Estará então disponível ao lado esquerdo a barra de pesquisa, onde é possível selecionar o dispositivo que deseja consultar, bem como a data e hora para consulta das imagens.

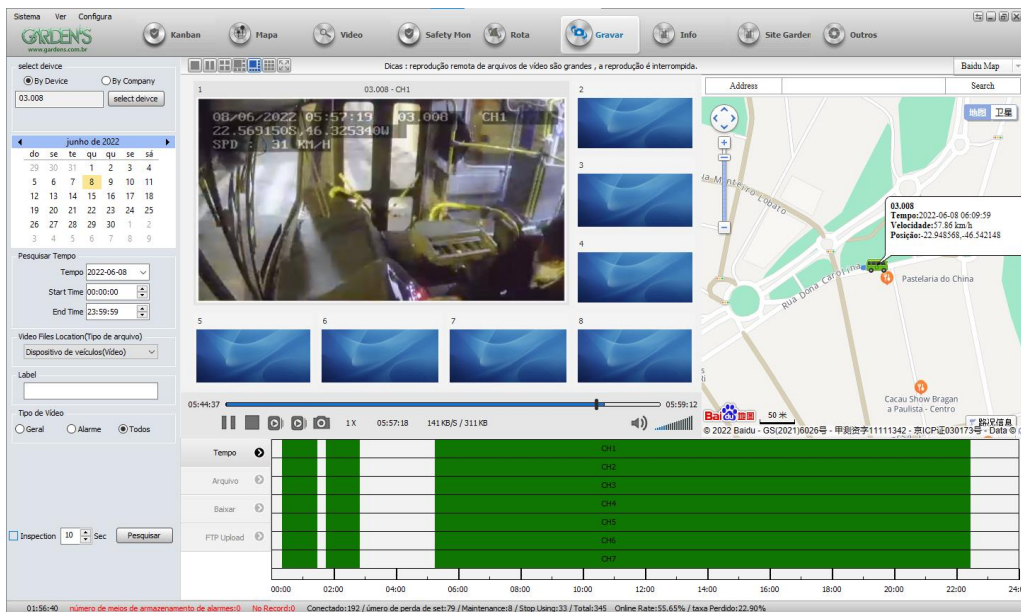


****Em geral, buscam-se as imagens dentro de um período de 24 horas. Caso deseje obter as imagens de um curto período de tempo específico (por exemplo, das 09:30 às 09:45 da manhã) recomenda-se que seja realizada a pesquisa do período de pelo menos uma hora que compreende o desejado (ou seja, das 09:00 às 10:00 da manhã neste exemplo), por conta da forma como os blocos de arquivos são armazenados.**

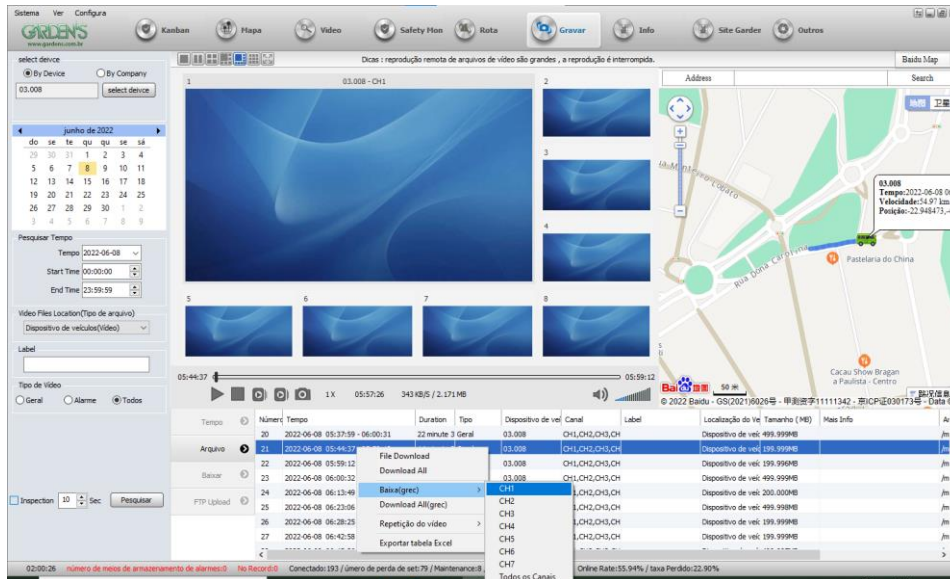
2º - Após selecionada a data e período de tempo desejados para a consulta, basta clicar em "Pesquisar". Uma busca bem sucedida resultará então em uma linha do tempo com as imagens do período solicitado disponíveis na cor verde, conforme demonstrado na imagem a seguir:



3º - Ao clicar em algum dos trechos disponíveis na barra de tempo, será possível visualizar as imagens referentes àquela câmera selecionada, sendo possível inclusive manipular a aceleração de quadros. Nesta modalidade de consulta das imagens, é possível visualizar apenas um canal de cada vez.



4º - Caso queira visualizar mais de um canal simultaneamente, ou ainda, se desejar armazenar trechos específicos de forma local para uso futuro, também é possível fazer o download das imagens. Para tanto, basta clicar na guia “Arquivo” ao lado esquerdo da linha do tempo, selecionar o período que deseja guardar usando o botão direito do mouse, e clicar selecionar baixar as imagens de uma câmera específica, ou de todas.



As imagens não carregam a pesquisa resulta em uma linha do tempo em branco, o que fazer?

É importante lembrar que para realizar a consulta das imagens gravadas é necessária uma boa conexão com a internet. Assim, é importante verificar se o dispositivo se encontra ligado, bem como posicionado em região com boa cobertura de sinal.

Além disso, também é importante lembrar que as imagens armazenadas no dispositivo são sobrescritas após o armazenamento ser preenchido, sendo importante também se atentar ao período em que essas gravações ocorreram. Em ambas as situações, pode ser necessário fazer uma descarga manual dos dados através do cartão SD, removendo-o do dispositivo e conectando ele a um computador.

Caso verificado que existem imagens disponíveis, e o dispositivo está em local com boa conexão, mas ainda assim a visualização não funciona, entre em contato conosco pelos nossos canais de atendimento:

Telefone: (11) 3279-3232 / E-mail: suporte@gardens.com.br