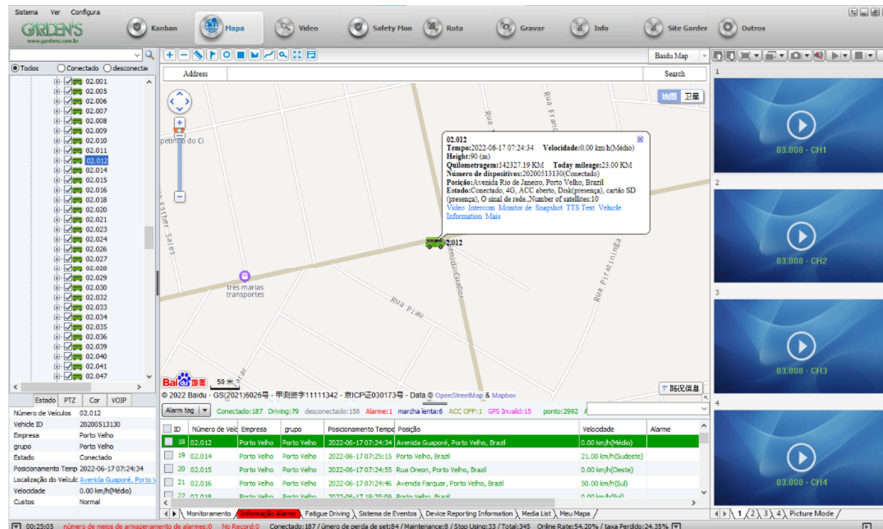


# Guia de resolução de problemas

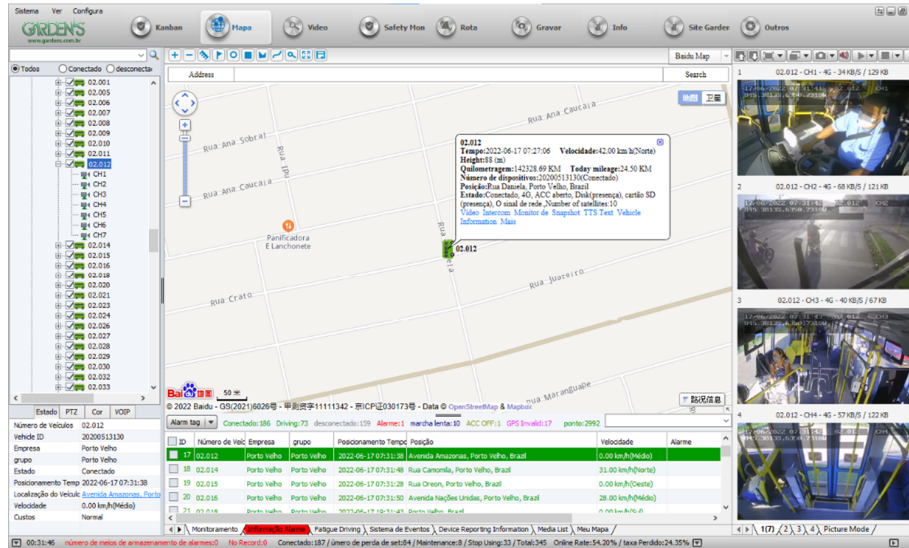
## Como faço para visualizar as imagens em tempo real?

Através da plataforma Garden's é possível fazer o acompanhamento em tempo real de sua frota, através do GPS e visualização das câmeras instaladas. Seguem instruções:

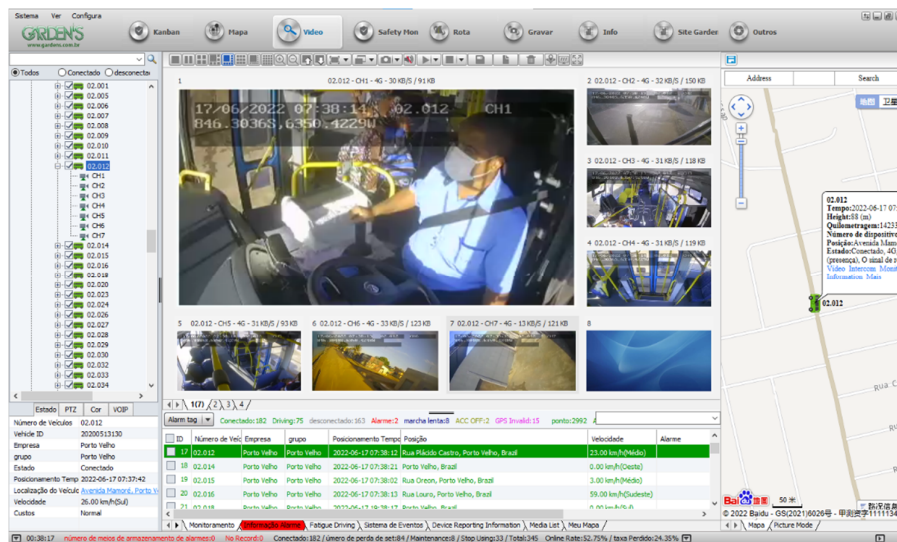
1º - Na interface principal da plataforma, marque a caixa de seleção próxima ao veículo que deseja visualizar no canto esquerdo, e então dê um clique em seu prefixo. Isto fará com que o dispositivo seja atualizado e comece a ser acompanhado em tempo real no mapa, mostrando não só o deslocamento, como outras informações complementares como velocidade, status geral do dispositivo, e o endereço atual onde está posicionado.



2º - Uma vez que o veículo esteja sendo acompanhado, ao dar um duplo clique em seu prefixo irá iniciar a visualização das câmeras em tempo real do lado direito da interface, onde é possível ver as quatro primeiras câmeras através da reprodução dos dados via conexão de internet.



3º - Nas situações onde existem mais câmeras instaladas ou se deseja ter uma melhor visualização das imagens, basta clicar na aba “Vídeo” da plataforma para acessar a interface completa. Aqui será possível customizar a quantidade de telas a serem exibidas simultaneamente, assim como visualizar um canal específico em tela cheia, ou ainda realizar uma captura de tela da câmera desejada para armazenamento.



**As imagens não carregam/estão intermitentes ou “travando”, o que fazer?**

É importante lembrar que para a visualização das imagens em tempo real é necessária uma boa conexão com a internet de forma constante. Assim, é importante verificar se o dispositivo se encontra ligado, bem como posicionado em região com boa cobertura de sinal.

Além disso, podem haver situações onde o canal de vídeo exibe uma imagem estática de “Video Loss”. Essas situações indicam perda de sinal de vídeo, o que pode indicar um defeito ou má conexão da câmera em questão.

Se verificar que o veículo está sob boa cobertura de sinal e ainda assim as imagens não carregam, ou ainda exibe-se a mensagem de perda de vídeo mencionada acima, entre em contato conosco pelos nossos canais de atendimento:

**Telefone: (11) 3279-3232 / E-mail: [suporte@gardens.com.br](mailto:suporte@gardens.com.br)**

